

檔號：
保存年限：

社團法人中華民國牙醫師公會全國聯合會 函

地址：台北市復興北路420號10樓
傳真：(02)25000126
聯絡人：呂翌熙
電話：(02)25000133 分機222
電子郵件信箱：e19958426@cda.org.tw



受文者：詳如正、副本受文者

發文日期：中華民國107年12月21日
發文字號：牙全廷字第2148號
速別：急件
密等及解密條件或保密期限：
附件：調查記錄

主旨：最近於各大臉書社群流傳、部落客推薦「冰鑽瓷貼片」、「瓷化貼片」、「兩人同行，一人\$40,000 心動價」的宣傳資訊 (<https://www.facebook.com/bluesisterlove/>)，進行美白牙齒貼片、且內容誇大不實，實際上涉及從事醫療行為已屬違法，基於保障國民口腔醫療權益，請貴轄依法處置，以惟法制。

說明：

- 一、按「醫療業務係指以醫療行為為職業而言，不問是主要業務或附屬業務，凡職業上予以機會，為非特定人之醫療行為均屬之。且醫療業務之認定，並不以收取報酬為要件。上揭所稱醫療行為，係指凡以治療、矯正或預防人體疾病、傷害、殘缺為目的，所為的診察、診斷及治療；或基於診察、診斷結果，以治療為目的，所為的處方、用藥、施術或處置等行為的全部或一部的總稱」(96.6.5.衛署醫字第0960207683號函)。
- 二、「按美容業者之業務範圍，應係從事人身表面化妝美容，不得涉及影響或改變人體結構及生理機能之行為…」(

(107).12.25	收文
<input type="checkbox"/> 存查	<input checked="" type="checkbox"/> 轉知
全體 會 員	擬 辦
辦 事 處	簽 名
2018 12 25	

89.6.5. 衛署醫字第 89028585 號函)。

三、「按印模乃鑲牙之過程，依據 73 年 6 月 15 日衛署醫字第 485002 號函釋，鑲係由牙醫師或鑲牙生為之，齒模製造技術員依牙醫師或鑲牙生指示，得從事助理鑲牙；鑲牙應屬醫療行為……」(86.2.1. 衛署醫字第 86002120 號書函)。

四、「……至所詢牙醫師應親自執行之業務，除前開醫療主要行為及本署 86 年 9 月 24 日衛署醫字第 86056912 號函列示項目外，另如固定印模托、為牙齒矯正病人掛橡皮筋等亦屬之……」(91.7.22. 衛署醫字第 0910043432 號函)。

五、「以牙科治療臺上慢速機頭(Lowspeed)之刷毛鑽頭做齒面打光(polishing)處理及牙科助理經醫師指示將 bracket(矯正托架)黏貼於齒面，並綁上或調整橡皮筋之行為，係屬醫療行為，涉違反醫師法第 28 條規定。」(96.12.6. 衛署醫字第 0960052267 號函)。

六、以下行為(如附件)均涉及「影響或改變人體結構及生理機能」之醫療行為，請依法處置：

1. 診斷(如：齲齒、四環素染色、牙齦萎縮等)。
2. 印模、咬合調整、貼片修形調整。
3. 貼片黏著固定(包括：清除牙面染色、清除原牙面上齒雕、黏著固定等)。
4. 實際上屬於牙醫贗復補綴醫療業務(例如：處置牙冠斷裂、齲齒、修復做過齒雕的牙齒已經修磨之表面、填補牙縫等)。

正本：衛生福利部、衛生福利部食品藥物管理署、各縣市政府衛生局

副本：各縣市牙醫師公會

附件



藍承函在鄭州市 ·

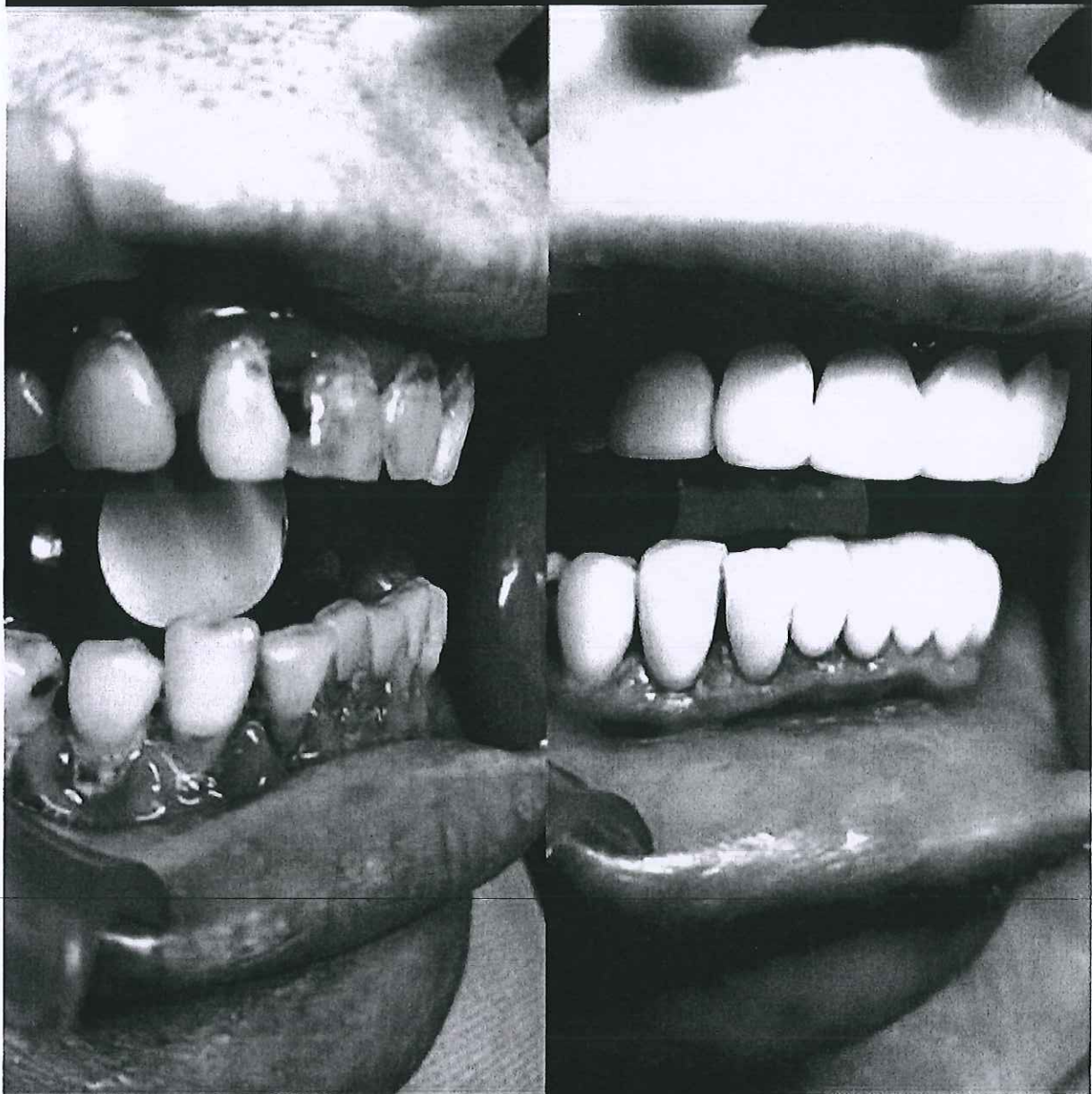
12月11日下午1:05 · 🌐

...

早起的鳥兒有蟲吃👉

來到鄭州教課，發現大家都很好學，很棒







完美修補牙縫

yuki 瓷化貼片 -
PhotoGrid

牙會專
國聯合
民聯專
華全專
中全專
人會附
法公附
醫師文
社醫發



四環素牙可以救

牙會章
國聯合用
民聯專
華國專
中全件
人會附
法公附
團師文
社醫發



yuki 瓷化貼片

牙會專
國台用
民聯專
華國專
中全件
人會附
法公附
團師文
社醫發

孟孟美美噠

高雄的朋友好消息來嘍

因為最近太多高雄的朋友詢問了

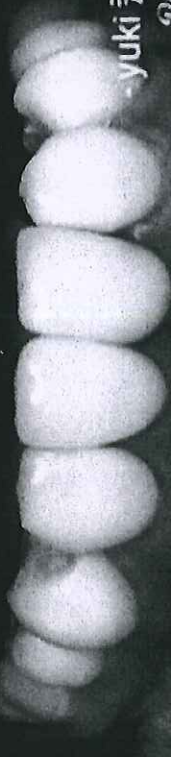
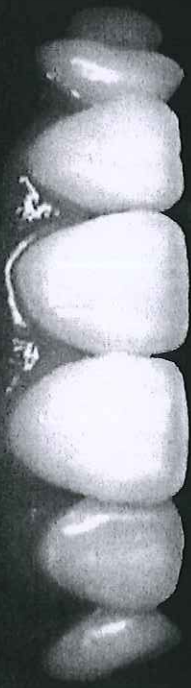
所以我開放12/20、21、22

三天去高雄幫大家做貼片

趕快預約唷！名額有限

yuki 瓷化貼片

完美修補牙縫



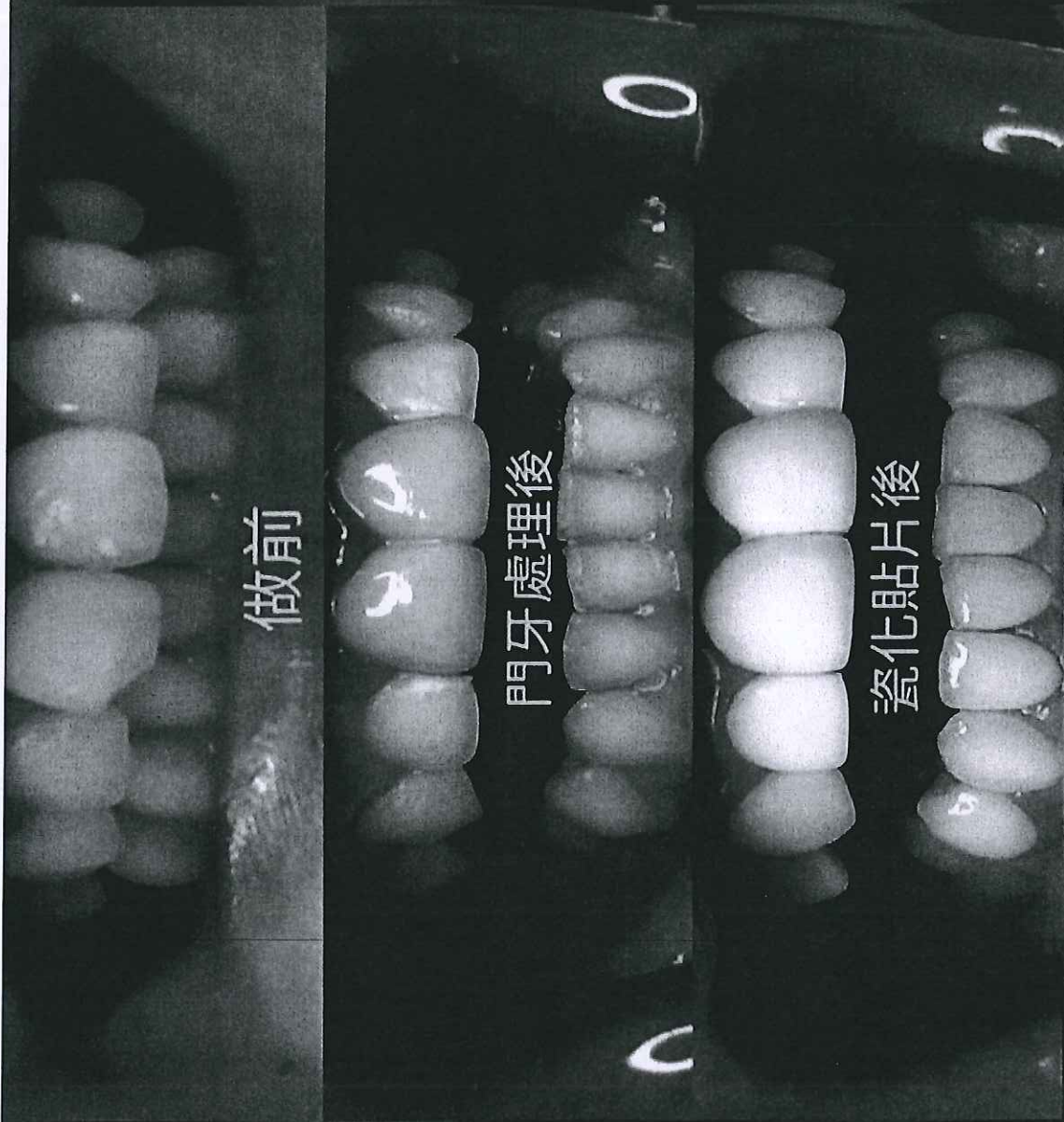
yuki 瓷化貼片
PhotoGrid

今日作品

客人本身下排牙齒牙縫過大
又不想戴牙套，所以一直困擾他
直到瓷化貼片，讓他牙齒煥然一新

你跟他一樣有這樣的煩惱嗎？歡迎找我幫你解決唷

牙醫公會
聯合會
中華民國
全國
牙醫公會
附文
醫師
發



做前

門牙處理後

瓷化貼片後

今日作品 *mode*/本身門牙裂腳歪斜

去做假牙後 整口牙顏色色差嚴重

所以來給我作瓷化貼片

看看成品是不是美美噠

-yuki 瓷化貼片-

PhotoGrid

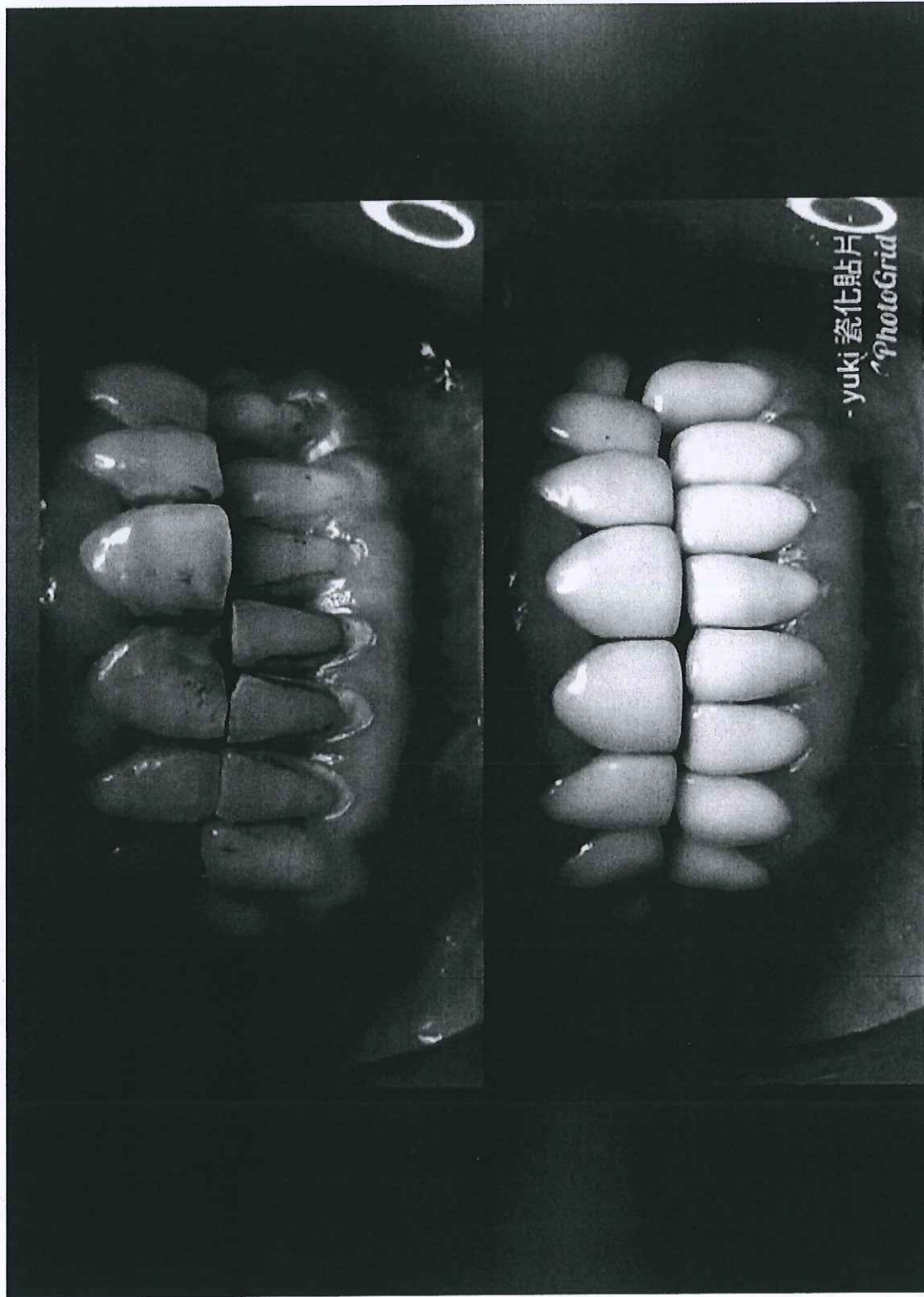


yuki 瓷化貼片改牙案例

今天又一個美女來找我拯救他的牙齒了
 一年前做的齒雕掉光了，還黃黃的，所以幫他做改牙
 做完超喜歡的，我也很開心
 你跟他一樣困擾嗎？趕快找我解救你唷

這篇是給台中的朋友留
言的，因為很多台中的
朋友
想做瓷化貼片
所以我開放想做的台中
朋友留言 1
滿五位就去台中為大家
服務

藍承函



客人本身長期抽煙喝咖啡還有刷牙太大力，造成牙齦萎縮
 所以來找我求救，看看是不是差很多呀牙齒真的很重要唷
 完全無美肌的照片，白度可以挑選
 這個客人的顏色是最白的
 所以喜歡自然的朋友可以調色唷



中華民國全國牙醫公會
 中華全國牙醫公會
 牙醫公會
 牙醫公會
 牙醫公會



完美修補牙縫

- yuki 瓷化貼片 -
PhotoGrid

完美的修補牙縫，使牙齒顏色均勻，大小整齊



藍承函

12月12日下午12:20 · 3

瓷化貼片有什麼優缺點

我誠實告訴大家

大家都都知道蛀牙要補樹脂吧！樹脂對於蛀牙清理乾淨後，是一個保護牙齒薄薄的保護層，相信很很多人都曾經被補過樹脂，而瓷化貼片就是用保護層的原理去做，但是把樹脂換成納米瓷粉，因為樹脂容易染色而納米瓷粉比較不易染色，納米瓷粉本身是可以塑型的，可以使牙齒變白，想要補缺牙，牙縫，牙齦都可以，但是又不磨牙齒，完全無痛，這樣一個好的新技術，真的很棒！

但是，缺點是什麼

缺點就是，這個新技術，如果操作者技術不好，容易壓牙齦，使牙齦發炎，技術者技術不好，容易封住牙縫，牙縫一封住沒辦法刷牙，就容易滋生細菌，導致牙齒蛀牙，還有一個缺點就是，納米瓷粉多多少少還是會染色的，還是會碎裂，要等貼片穩定才不會有這個問題，貼片穩定時間大約3個月，因為畢竟他不是高溫烤瓷後的全瓷，所以外面的美牙業者把他說的太神奇了，這個技術只是讓顧客牙齒暫時美白，時效性大概2~5年，看個人的習慣跟保養來取決他的壽命，還有卸牙還是要找技術好的技師或醫生操作，千萬不要開玩笑

以上是我的真心話，給愛漂亮的美女參考，如果做了瓷化貼片，有牙齦疼痛或是牙縫封住，不要在相信那些技師的話術，說這是正常的，因為這是不正常的，正常做完貼片是不壓牙齦封牙縫的哦！還有做完貼片要注意牙齒清潔尤其是牙縫哦！有任何美牙問題歡迎問我唷！

載入中...



各位大大，這個不分享對不起自己啊.....

牙齒有問題？

不用找牙醫師、不需要牙醫師

美甲師解決您多年困擾~~ — 🍷 覺得充滿希望。



藍承函新增了 1 張相片。

12月2日下午2:46 · 🌐



追蹤

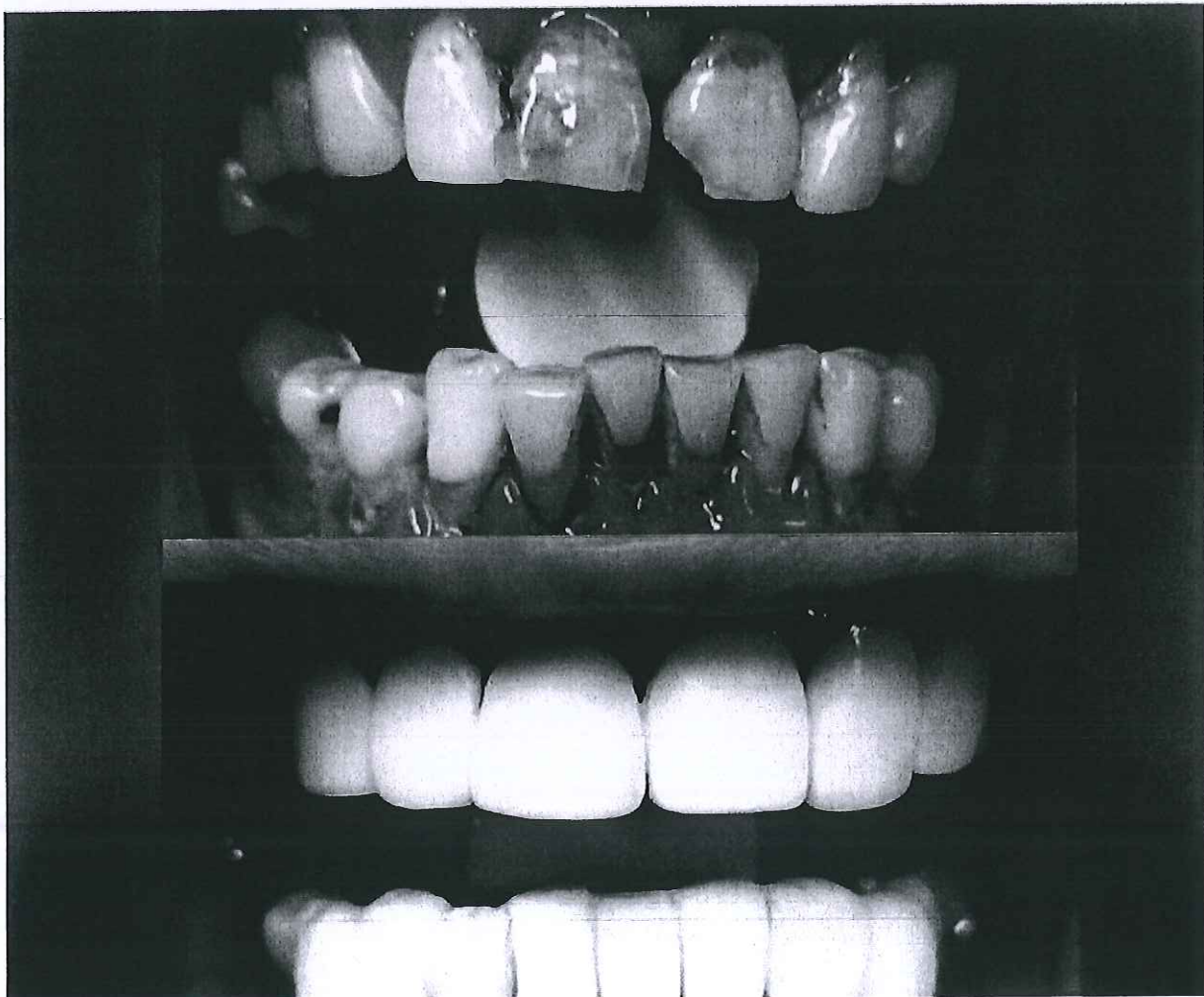
案例分享

因為吃檳榔抽煙牙齒一去不回頭

回不去的牙齒有救了

客人因為做了yuki 瓷化貼片

也戒檳榔了 😂😂 我也是善事一樁阿



牙醫公會
中華民國聯合會
牙醫公會
牙醫公會
牙醫公會
牙醫公會
牙醫公會
牙醫公會
牙醫公會
牙醫公會

